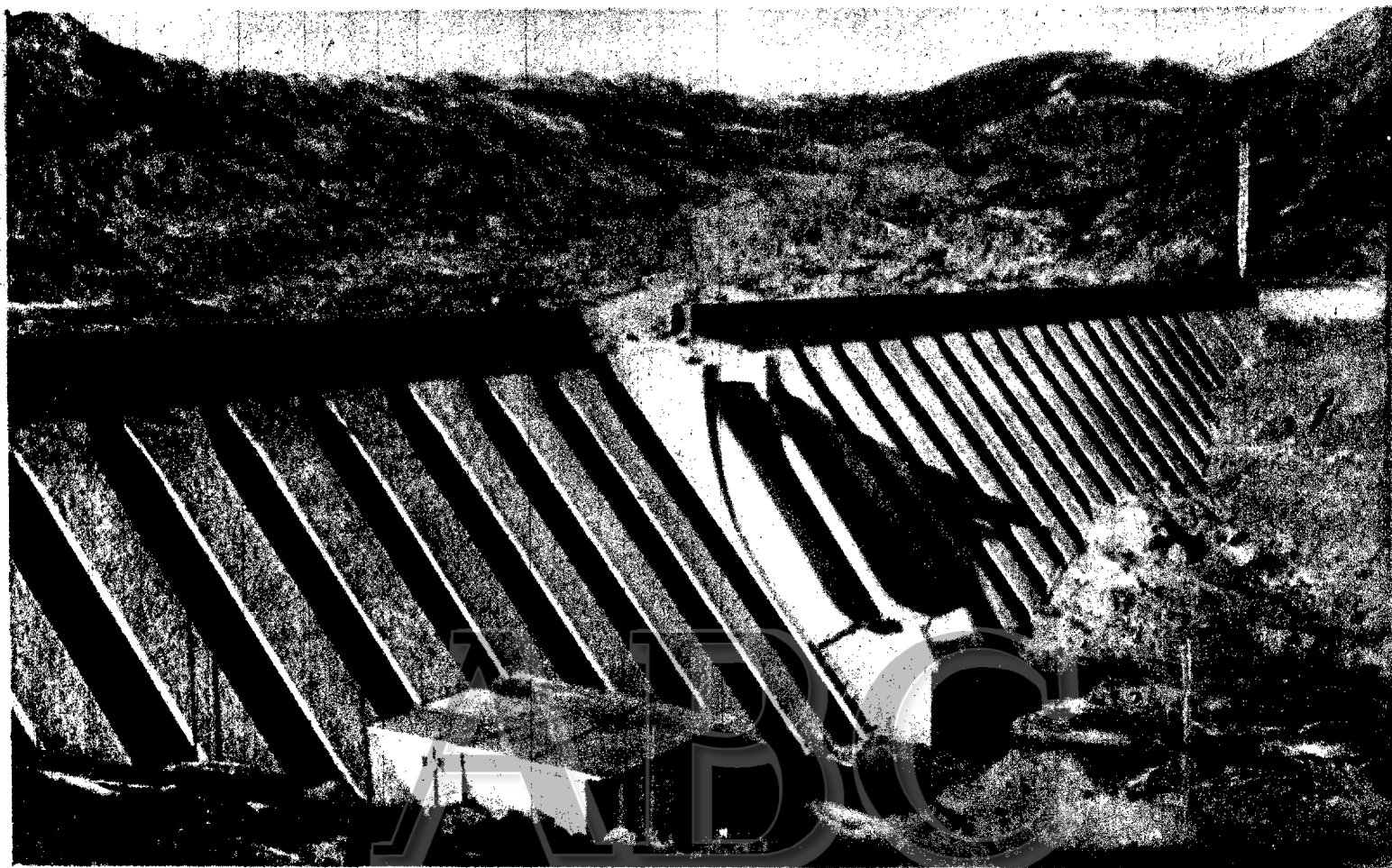


HIDROELECTRICA MONCABRIL, S.A.

CAPITAL SOCIAL: 1.000 MILLONES DE PESETAS

PARTICIPACION DEL INSTITUTO NACIONAL DE INDUSTRIA: 60%; PRIVADA, 40%



PRESA DE VEGA DE TERA

PRODUCCION DE ENERGIA ELECTRICA

	Potencia en KVA.	Producción en millones de Kw.-h.
En explotación	54.950	175
En construcción	249.200	473
En proyecto	937.250	2.352
Total	1.241.400	3.000

Están en explotación las centrales de Ribadelaigo, junto al lago de Sanabria (Zamora), y la Florida, en el río Narcea (Asturias).

Se encuentra en avanzado estado de construcción un grupo de saltos en los ríos Bibey y Jares, en las provincias de Zamora y Orense, con lo que, una vez en explotación, la producción de la Empresa ascenderá a los 800 millones de Kw.-h. anuales.

Seguirá después el aprovechamiento integral del río Narcea, regulado con una central térmica que quemará los menudos de la cuenca, y una serie de aprovechamientos hidroeléctricos en Salamanca y Galicia, que elevarán la producción de Hidroeléctrica Moncabril a 3.000 millones de kilovatios-hora anuales.

Contando con esta cifra, la total producción de las empresas del Instituto Nacional de Industria y filiales en el NO. de España llegará a 7.000 millones de Kw.-h. anuales.